

Odu 309 Parts used with Liebherr/Bromma Cranes

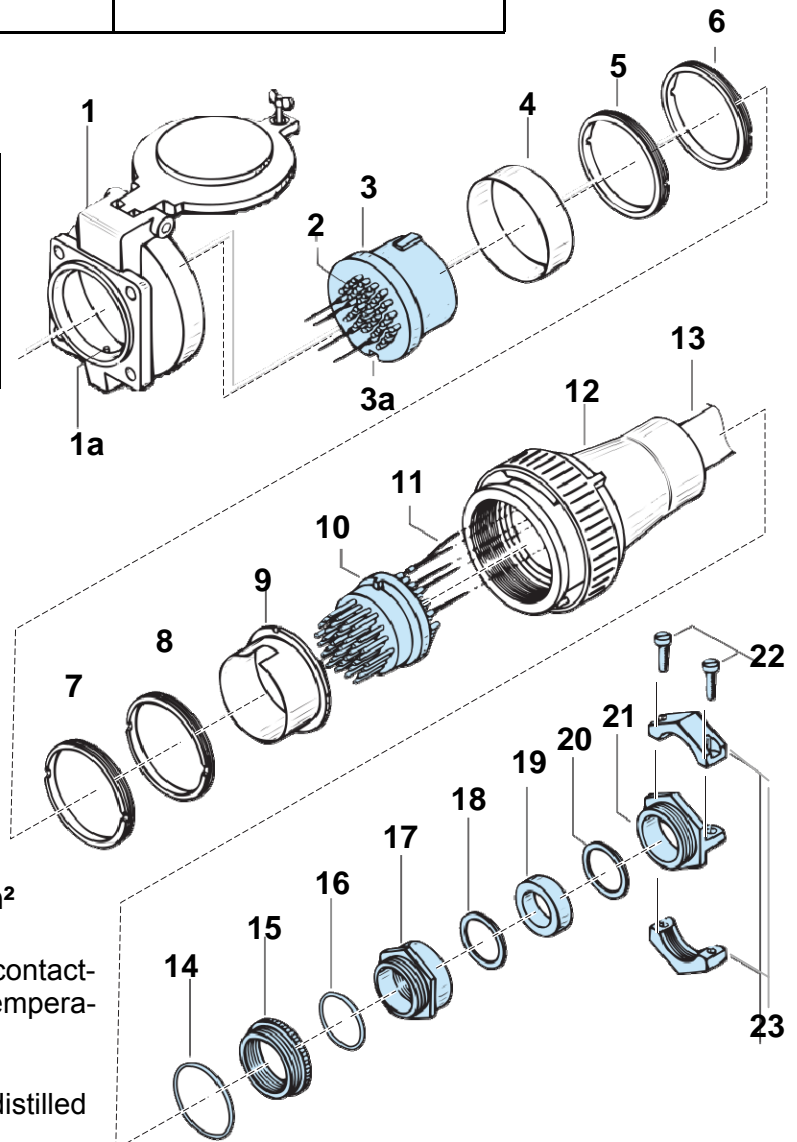
| Item No. | Description | Odu Part No's |
|----------|-----------------------------|-----------------------|
| 1 | Receptacle Housing | 309.010.000.554.000 |
| | Optional Housing | 309.010.000.642.000 |
| 2,3 | Socket Insert | 309.703.160.037.000 |
| 4,5,6 | Spacer & Threaded Rings | Included with Housing |
| 7,8,9 | Guide Ring & Threaded Rings | Included with Plug |
| 10 | Pin Insert | 309.803.160.037.151 |
| 12 | Plug Housing | 309.020.000.542.000 |
| | Plug Housing Optional | 309.020.000.642.000 |
| 14 to | | |
| 23 | Cable Gland Clamp | 026.642.178.298.000 |
| | Threaded Ring Assembly Tool | 309.098.000.719.000 |

*All ODU 309 inserts fit these housings

Assembly Tool - 309.098.000.719.000

- Assembly of Receptacle**
1. Push stripped conductors through receptacle (1).
 2. Solder conductors to contacts (2)
 3. Either socket or pin Insert (3) into Receptacle (1): important, Pin (1a) must snap into groovet (3a)
 4. With Socket Insert spacer ring (4) must be used.
 5. Fasten threaded ring (5,6) with assembly tool.

- Assembly of Plug**
1. Push cable clamp (14-23) and plug housing (12) over Cable (13)
 2. Connect ground strap (11) to ground cable (13)
 3. Solder stripped conductors to contacts
 4. Mount either pin over socket insert (10) into plug housing (12), important: Pin (1a) must snap into groovet (3a).
 5. With pin Insert guide ring (9) on insert (10). Watch out for keying!
 6. Fasten threaded ring (7,8) with assembly tool.
 7. Connect cable clamp (14 to 23)



Instruction about blowtorch soldering > 6mm²

During heat=stress it can come to a damage on the contact-elements on the insulating materials as well. (Limit temperature 120°C)

Remedy: Put the inserts into the water. (If possible, distilled water)

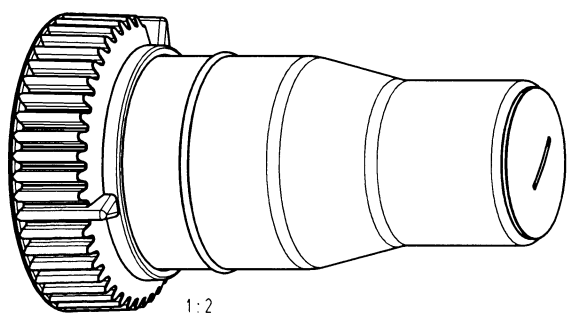
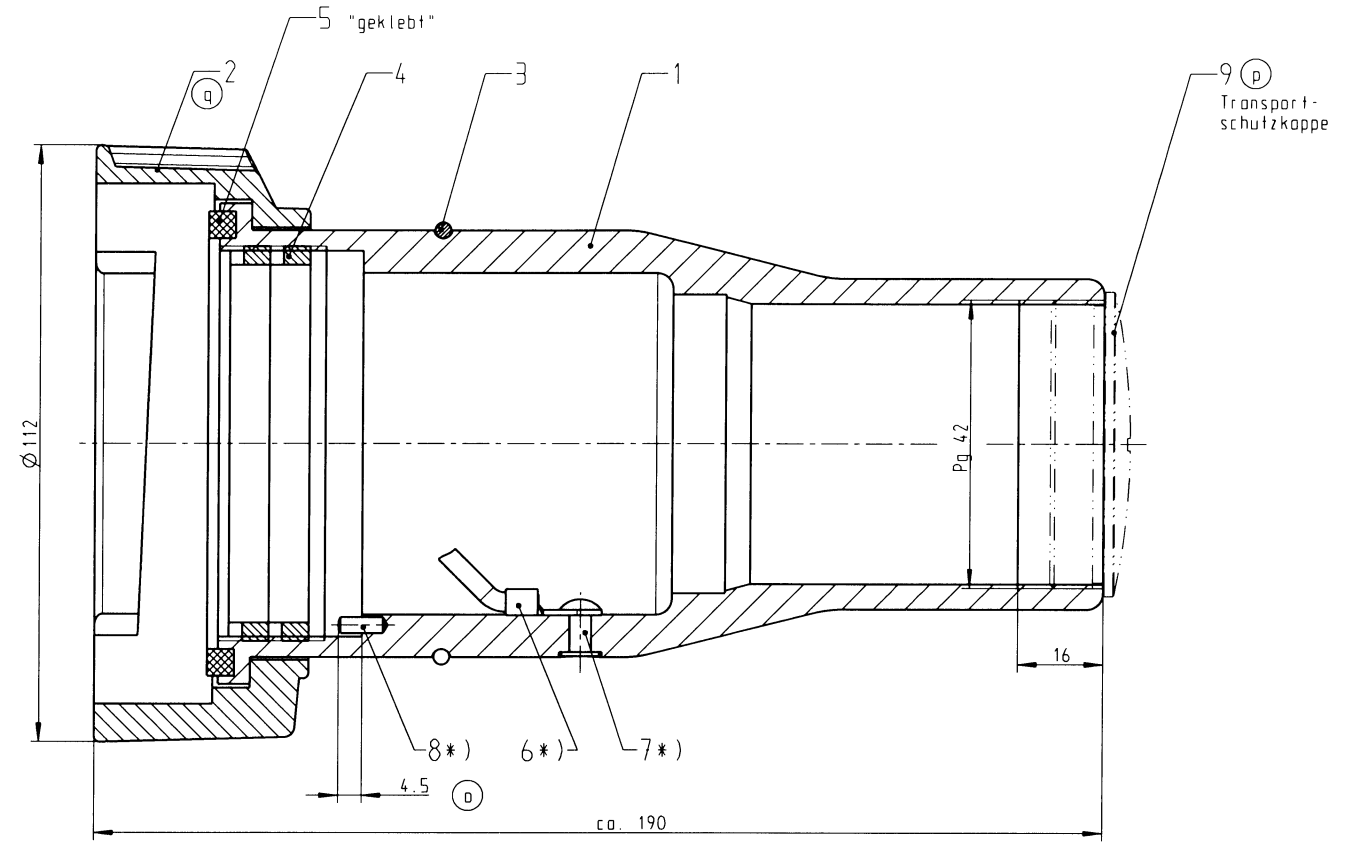
Attention! Warmed water at 35°C must be renewed. After the Solder process the connector has to be carefully dried

Für diese Bauelemente behalten wir uns alle Rechte vor, auch für den Fall der Patentierung oder Gebrauchsmusteranmeldung. Sie darf ohne unsere vorherige schriftliche Zustimmung weder vervielfältigt noch sonstige Benützung nach Dritten zugänglich gemacht werden.

Nur bei gesampelter oder auf Lauchkarte gedruckte Dokumente unterliegen dem Änderungsstatus und sind zur Fertigung freigegeben. Only for stamped or on placard printed documents are managed. These documents are approved for production.

All Rights reserved, including possible patents or trademarks. Documents shall not be provided to a third party without prior written permission.

CAD: Pr o/ENGINEER



Hierzu Datenblatt 009 011

| | | |
|------------------------|--------------------|-------------------------|
| 309 020 554 642 000 | -42- | -04- |
| 309 020 000 742 000 | -42- | -42- |
| *) 309 020 000 554 000 | -04- | -04- |
| Artikel-Nummer | Oberfläche Gehäuse | Oberfläche Bajonettring |

| | | | | | |
|---|------------|--------------------------------|--|---|----------------|
| Allgemeintoleranzen nach DIN ISO 2768-mK Tolerierung nach DIN ISO 8015 | | Rohtheit: hierzu Stückliste | | Rohgew.: | PE-Modell-Nr.: |
| 2000 | Tag | Name | Benennung: | CAD-Nr.: | Bl.: |
| q | 26.04.12 | C. Brey | Stecker | 00012310 | 1:1 |
| p | 03.05.10 | Schillhuber | | | |
| o | 28.05.09 | Lenhart | | | |
| n | 10.01.00 | Wieser C. | | | |
| And-zust | Änd.-Mitt. | Datum | | | |
| | | | Zeichnungs Nr.: | Vervielf. Pause | |
| otto dunkel gmbh | | | 309 020 000 ... 000 | Nr. <input checked="" type="checkbox"/> | |
| | | | Ersatz für: Oriq. q1. Nr. vom 12.05.77 | | |

A

Für diese Unterlage behalten wir uns alle Rechte vor, auch für den Fall der Fälscherung oder Gebrauchsverletzung. Sie dürfen ohne unsere vorherige schriftliche Zustimmung weder vervielfältigen noch sonstige Benutzungen, nach Dritten zugänglich gemacht werden.

B

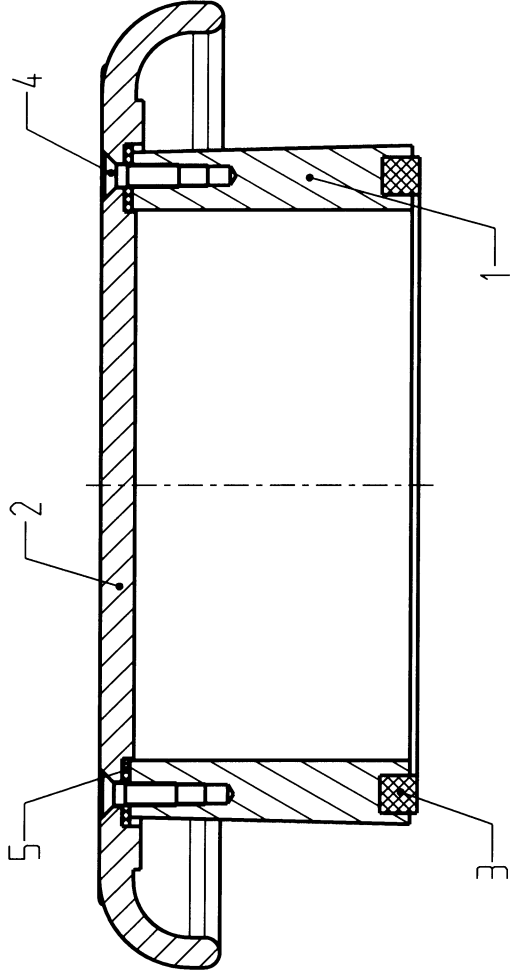
Mur rol gestampelle oder owl Louhorte gedruckte Dokumente unterliegen dem Änderungsdienst und sind zur Fertigung freigegeben. Only red stamped or owl printed documents are approved for production.

D

All Rights reserved, including possible patents or trademarks. Documents shall not be provided to a third party or duplicated in any form without prior written permission.

E

hierzu Techn. Datenblatt 009 011 Bl.11



| | | | | |
|--|------------------------|--|--|---|
| Maße ohne Teile- ranganzeige nach mittel DIN ISO 2768 | | Rahteil: hierzu Stückliste | | Rohgew.: PE-Modell-Nr.: |
| 2007 | Tag | Benennung: Kappe | | Bl.: 00035435 |
| Bearb. 10.07. | Lenhart | | | Maßstab: 1:1 |
| Gepr. | | | | Vervielf. Pause |
| Norm. | | | | |
| f | 10.07.07 | Zeichnungs Nr.: 309 097 001 642 000 | | Ersatz fuer: Origl. q.l. Nr. v. 07.07.1977 Nr. |
| Aend. zust. | Aend. Mitt. Datum Name | otto dunkel gmbh | | |